



型號 : RC-XC3015

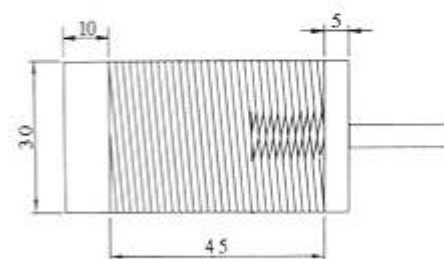
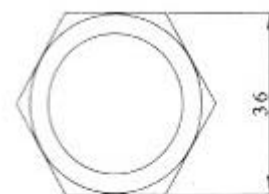
標準檢出物

- 指示燈
- 感度調整
- 使用周圍溫度
- 使用周圍濕度
- 工作電壓
- 輸出方式
- 消耗電流
- 負載電流
- 反應頻率
- 耐振動係數
- 耐衝擊係數
- 保護等級
- 出線方式
- 外殼材質
- 電線材質
- 重 量

導電及電介質物

- RED LED
- 可調整
- 25 to + 55
- 35 to 85% RH
- DC 10 - 30V
- NPN NO/NC
- PNP NO/NC
- 10mA
- 100 mA
- 400 HZ
- 10-55Hz;1.5mm X,Y,Z 各持續2小時
- 500m/S(約50g)X,Y,Z 各方持續3次
- IP 65
- 長度 ; 2M 直徑:5mm 0.23m / 3芯
- PBT 強化塑膠
- PVC 耐油電線
- 125 g

外觀尺寸Dimension



RE CHENG INDUSTRIAL CO.,LTD.  
 Address:NO.10.Lane 271,sec. 2 Pingdong Road.,  
 Pingjhen City,Taoyuan County 324,Taiwan(R.O.C)  
 TEL :886-3-460-1638  
 FAX :886-3-460-3820  
 E-mail :re.cheng@msa.hinet.net  
 Website:http://www.rc-drh.com.tw  
 南區營業所:台南縣永康市中正北路54號5樓之13  
 TEL:06-2434092  
 FAX:06-2434093